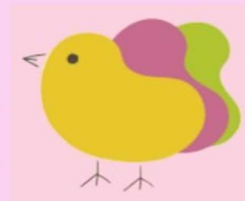


三股いろは保育園



病児・病後児室のご案内

病気の急性期(病児)や回復期(病後児)の集団生活が困難なお子さまを、お仕事の都合によりご家庭で保育、療養することができない保護者様に代わって一時的にお預かりし保育いたします。看護師や保育士などの専門スタッフがお子さまの健康状態をチェックしながら、保育・服薬及び給食の提供などを行います。

★ 利用時間 ★

8時30分から17時30分まで※延長なし

(土日祝日を除く平日のみ※12/29~1/3は定休)

★ 利用対象 ★

0歳から小学校6年生までの児童

在園児以外のお子様もご利用頂けます。

★ 定員 ★

病児室・病後児室2室 各1名

(完全隔離室で各部屋看護師1名、保育士1名が担当します)

★ 場所 ★

三股町樺山 1886-1 三股いろは保育園内

お問い合わせ(0986)-77-1467

★ 利用料金 ★

保育利用料 ¥2000、給食費 ¥300

都城市お住まいの方は都城市の病児保育利用料無償化対象となりますので給食費のみ窓口でのご負担となります。

※都城市や三股町への登録ではなく、三股いろは保育園への事前登録が必要です。初回利用日と同時に登録可能ですが、規約同意書の説明等お時間を頂きますので、利用される前に事前登録をされることをオススメいたします。

★ご予約について★

①三股いろは保育園にご連絡下さい。

利用当日の朝、または前日に予約の空きをご確認頂き、希望日時に空きがありましたら仮予約となります。その際に簡単な問診をさせていただきますが、時間によっては看護師が電話対応できないことがありますので折り返しお電話を差し上げることがあります。また、定員が各部屋1名の合計2名となりますので予約をお断り、キャンセル待ちとなる場合がございます。

●事前登録をされていない方

規約書等の書類の説明を致しますので直接、三股いろは保育園に来園して頂きます。利用直前での登録も可能ですが、利用開始前に必ず説明をさせて頂くのでお時間を頂戴いたします。

②利用の前日または当日に、かかりつけ医を受診にて、登園指定の医師連絡票兼

利用申込書を持参し医師に記入してもらって下さい。

医師の記入により、病児・病後児保育利用の許可となります。許可がないと利用できません。

許可の有無を改めて登園にご連絡下さい。**予約確定**となります。

許可がでない場合も必ずキャンセルの連絡をお願いします!!

(予約は初日を含め3日までとさせていただきます。以降の予約につきましては、3日間での体調の経過を観させて頂いてから応相談となります。その間、他の方の予約が入ることがあります。病児・病後児保育を必要とする、より多くの方がご利用頂けるようご理解のほどよろしくお願いいたします。)

③もちものについて

- 必要書類●処方されたお薬があれば記名をして1回量●着替え2～3組●食事用エプロン3枚
- 食事用手拭き3枚●汚れ入れ用の袋2～3枚●おむつ5～6枚
- 午睡用バスタオル2枚

* (ミルク飲用の乳児:哺乳瓶、1回量に分けたミルクの粉1日分)

- その他(安心して過ごせる玩具や常用しているものがあればご持参ください)

④病児・病後児室専用入口より入室

担当の看護師、担当の保育士で対応させていただきます

★事前登録について★

利用に関わらず、いつでも登録できます!

お気軽にご連絡下さい。

- ・利用規約の説明
- ・規約の同意書への署名
- ・事前登録票の記載

をして頂くので30分ほどお時間下さい。

なお、印鑑と母子手帳をご持参ください。

利用時に必要な書類

- ・医師連絡票兼利用申込書
- ・与薬依頼票

お昼のお薬があれば記入。お薬手帳または薬剤情報提供書も持参して頂きコピーを頂きます。

- ・病児病後児保育記録兼連絡票

